



# KHOA XÂY DỰNG

Đại Học Sư Phạm Kỹ Thuật  
Tp.HCM

Tổng quan  
Lĩnh vực đào tạo  
Nhân sự  
Cơ sở vật chất  
Quan hệ quốc tế  
Mục tiêu đào tạo  
Chương trình đào tạo



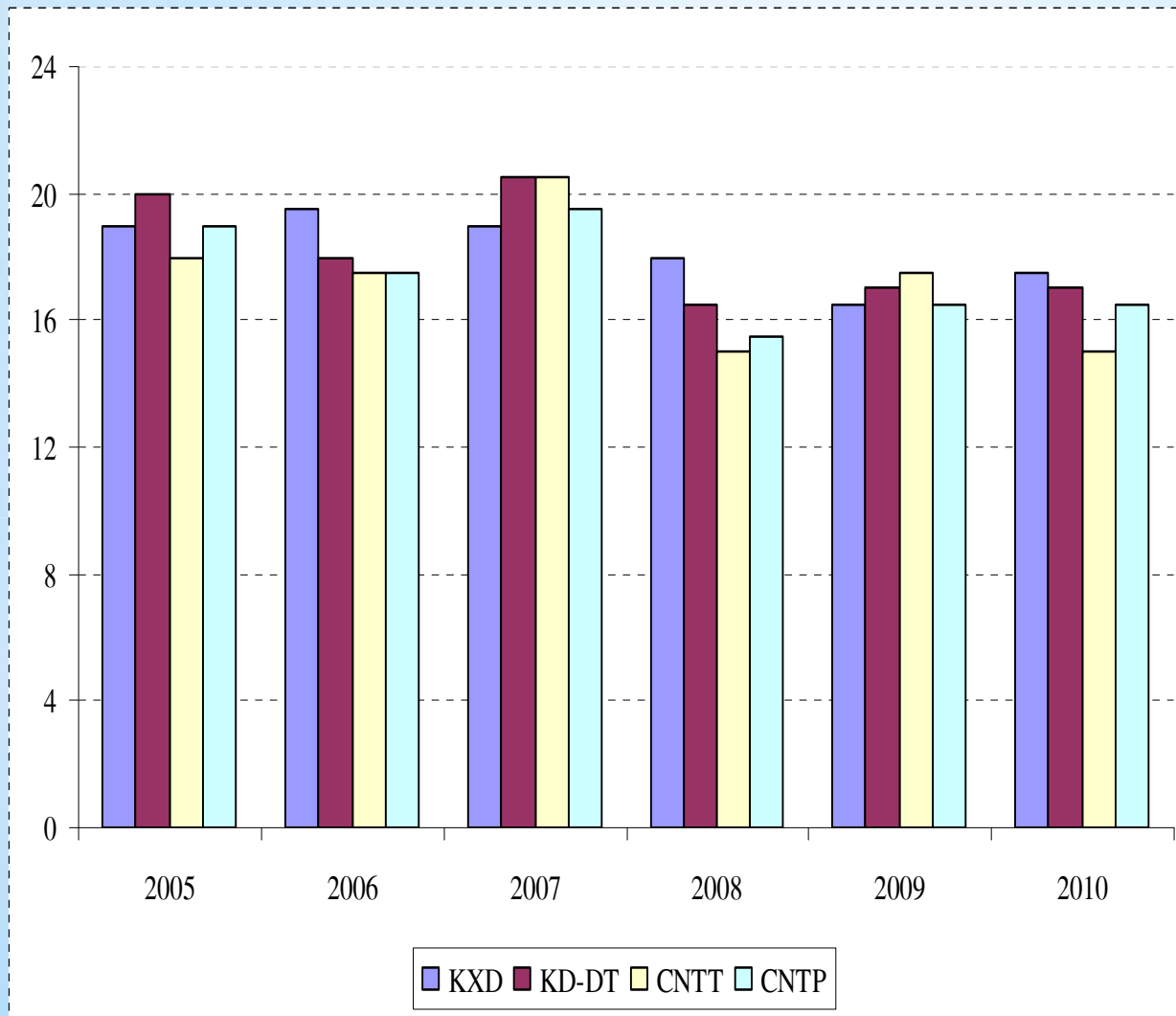
# TỔNG QUAN

**Khoa Xây Dựng** trang bị cho người học kiến thức cơ bản để phát triển toàn diện; người học có khả năng áp dụng nguyên lý kỹ thuật cơ bản của ngành để đảm đương công việc người kỹ sư xây dựng.

Người học sẽ có kiến thức giáo dục đại cương, kiến thức ngành & có kỹ năng thực hành để tổ chức quản lý thi công cũng như thiết kế công trình xây dựng phục vụ nhu cầu đa dạng của xã hội.

Kỹ sư ngành Xây dựng còn có thể đảm nhiệm công việc tại các doanh nghiệp công ty xây dựng; các cơ quan quản lý xây dựng, các cơ quan nghiên cứu khoa học-công nghệ và đào tạo.

# KHOA ƯU TÚ CỦA ĐHSPTK



Kể từ năm 2005  
**Khoa Xây Dựng** là  
một trong các Khoa  
có chuẩn đầu vào  
cao nhất của  
**Trường Đại Học  
Sư Phạm Kỹ  
Thuật Tp.HCM** –  
trường Kỹ Thuật  
hàng đầu của khu  
vực miền Nam.

# LĨNH VỰC ĐÀO TẠO



Đào tạo **đại học** và **sau đại học**

- Xây dựng dân dụng & công nghiệp

- Cơ Tin kỹ thuật

Hỗ trợ, tư vấn, nghiên cứu

- Thiết kế, Thi công, Giám sát công trình xây dựng

- Tính toán cơ học

- Cộng tác các cơ sở đào tạo, Cơ sở sản xuất, Viện nghiên cứu, Các nhà khoa học & chuyên gia trong và ngoài nước

# NHÂN SỰ

40 giảng viên có trình độ Sau Đại Học:

- 1 Phó Giáo Sư
- 7 Tiến sỹ
- 30 Thạc sỹ
- 5 Sau đại học

**Thế mạnh** nhân sự:

- Kinh nghiệm giảng viên trên 20 năm đứng lớp
- Nhiệt huyết giảng viên trẻ



# Cơ cấu tổ chức Khoa XD

Đứng đầu Khoa Xây Dựng là trưởng Khoa, bên cạnh trưởng Khoa là 2 Phó Chủ Nhiệm

■ Trưởng Khoa: PGS.TS Nguyễn Hoài Sơn

■ Phó Khoa: Th.S Dương Đăng Danh

■ Phó Khoa: TS. Phan Đức Hùng

Khoa Xây Dựng có 4 bộ môn trực thuộc

■ Bộ môn Xây dựng dân dụng & CN. TS. Nguyễn Trung Kiên

■ Bộ môn Cơ học cơ sở. TS. Nguyễn Đình Hiến

■ Bộ môn Cơ tin kỹ thuật. TS. Phan Đức Huỳnh

■ Bộ môn Thiết kế công nghiệp. TS. Văn Hữu Thịnh

# Cơ sở vật chất

- PTN Cơ học
- PTN Vật liệu XD
- PTN Cơ học đất
- PTT Mô phỏng
- Phòng thiết kế máy
- TT Tin học ứng dụng
- Phòng thực tập máy tính
- PTN chuyên ngành



# Quan hệ quốc tế

- Đại học Griffith – Australia
- Đại học Rutsumeikan – Nhật Bản
- Đại học NTU – Đài Loan
- Công ty Uchiyama – Nhật Bản

## Mục tiêu đào tạo Kỹ sư

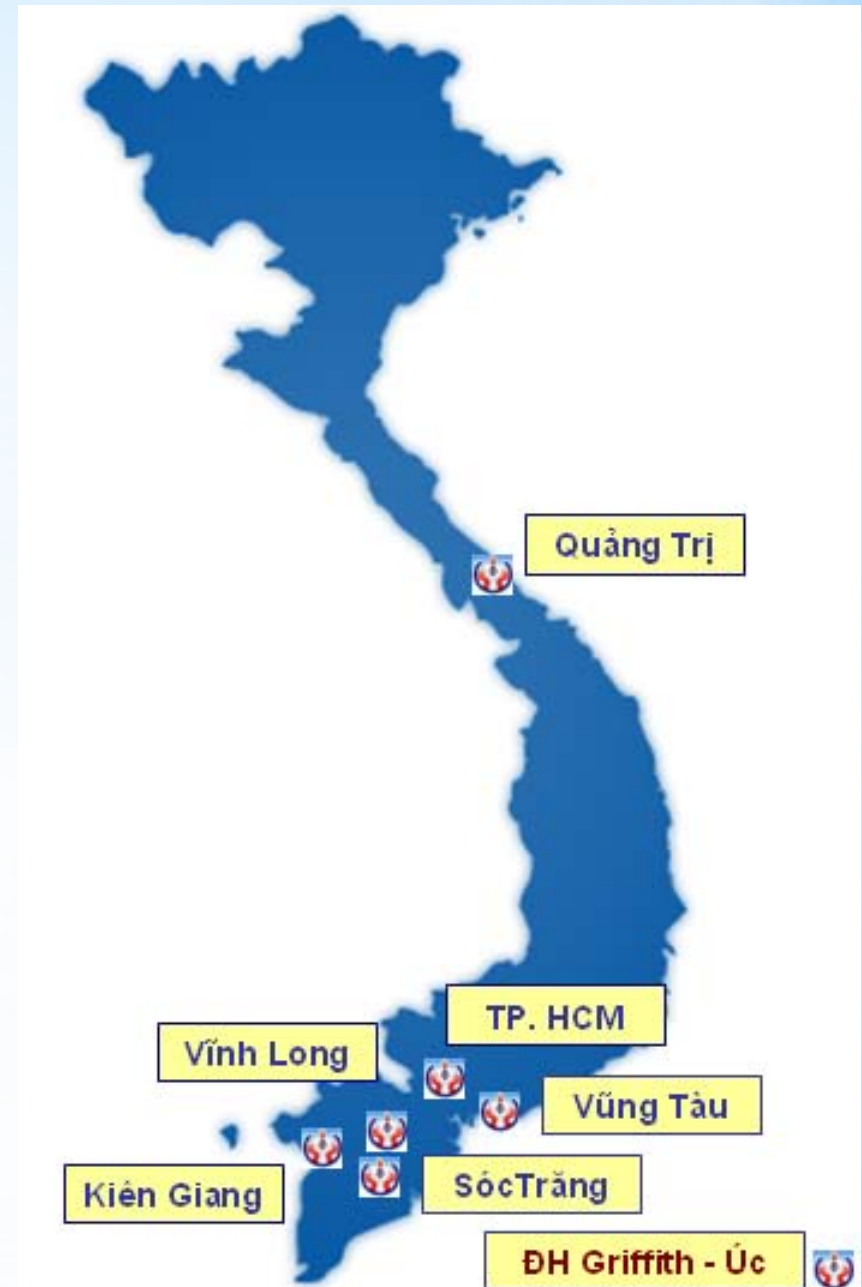
- Đáp ứng nhu cầu thực tiễn và phát triển của xã hội
- Ưu thế trong tính toán kiểm định công trình bằng cơ học thuần túy
- Mô phỏng & tính toán bài toán thực tế của kỹ thuật xây dựng
- Tự động hóa tính toán, thiết kế công trình





# Cơ sở liên kết đào tạo

- Vũng Tàu
- Vĩnh Long
- Sóc Trăng
- Kiên Giang
- Gia Lai
- Huế
- Quảng Trị
- **ĐH Griffith - Australia**



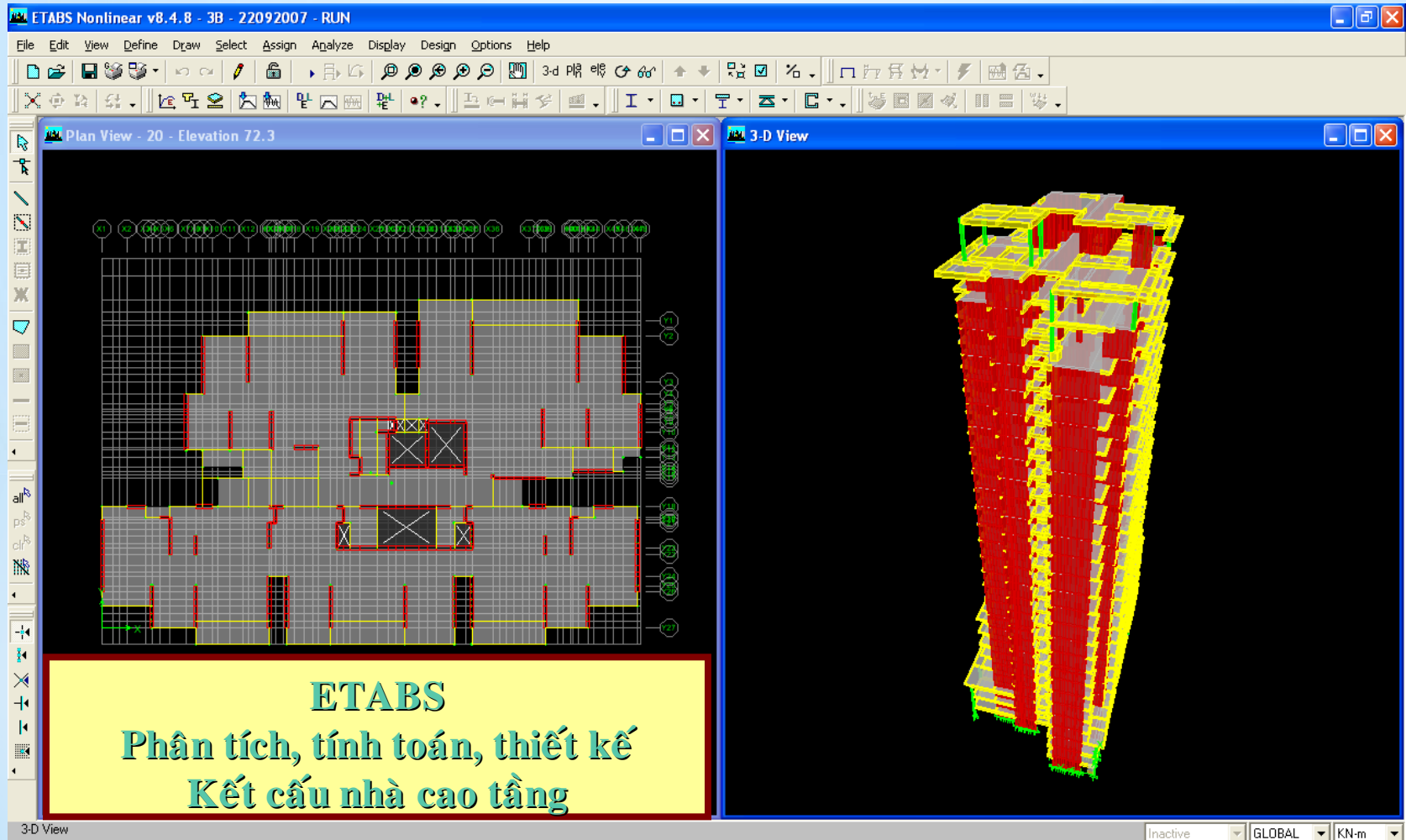
# Chương trình đào tạo ngành Xây Dựng DD&CN

- Tổng số tín chỉ 179 TC hệ 4 năm, 208 TC hệ 4.5 năm
- Số tín chỉ học Đại Cương: 61 TC
- Số tín chỉ học Chuyên ngành: 118 TC
- Kiến thức Giáo dục sư phạm: 29 TC

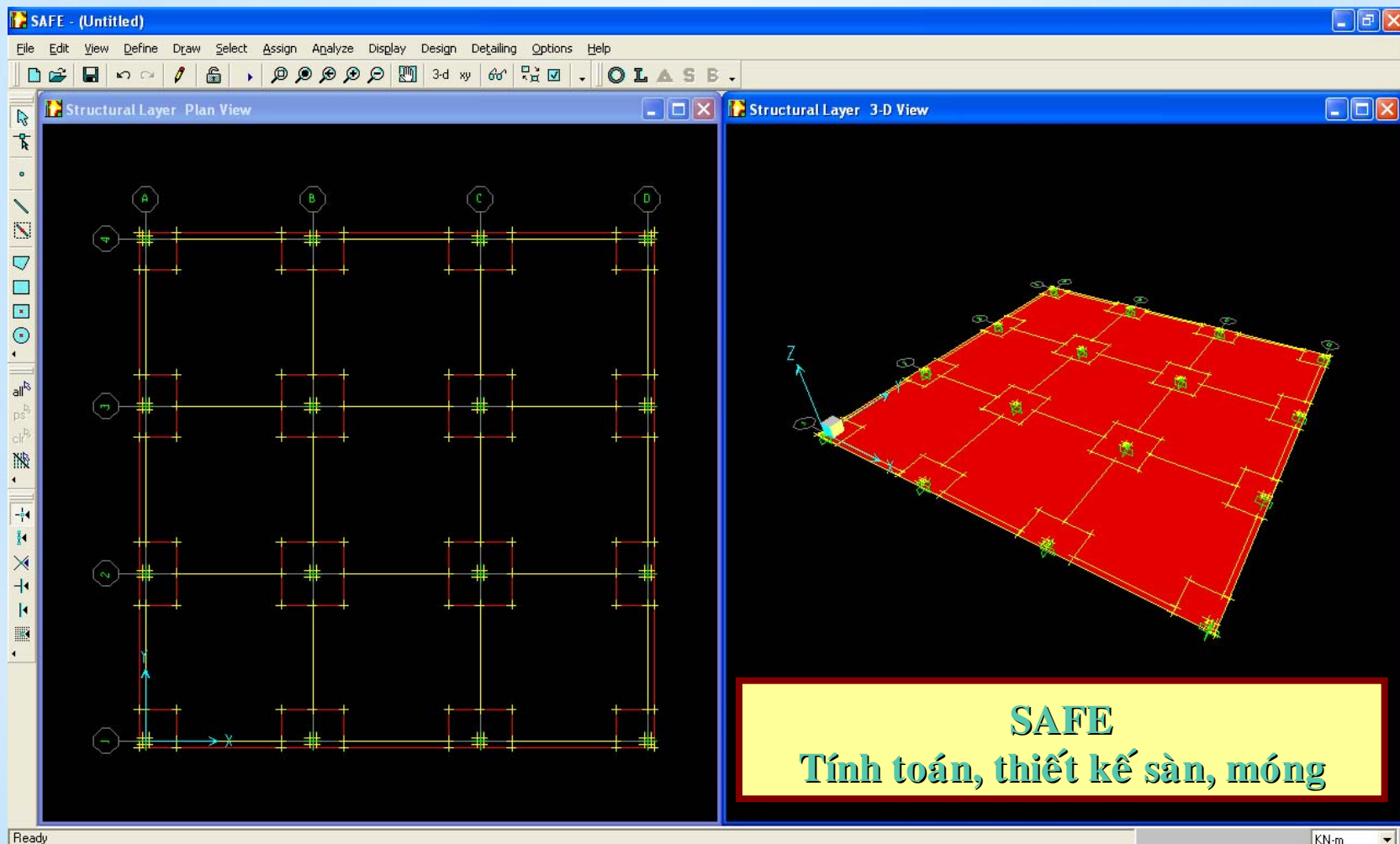
## Các đồ án môn học

- Đồ án Kiến trúc
- Đồ án kết cấu BTCT
- Đồ án kết cấu Thép
- Đồ án công trình BTCT
- Đồ án Nền Móng
- Đồ án Tổ chức thi công

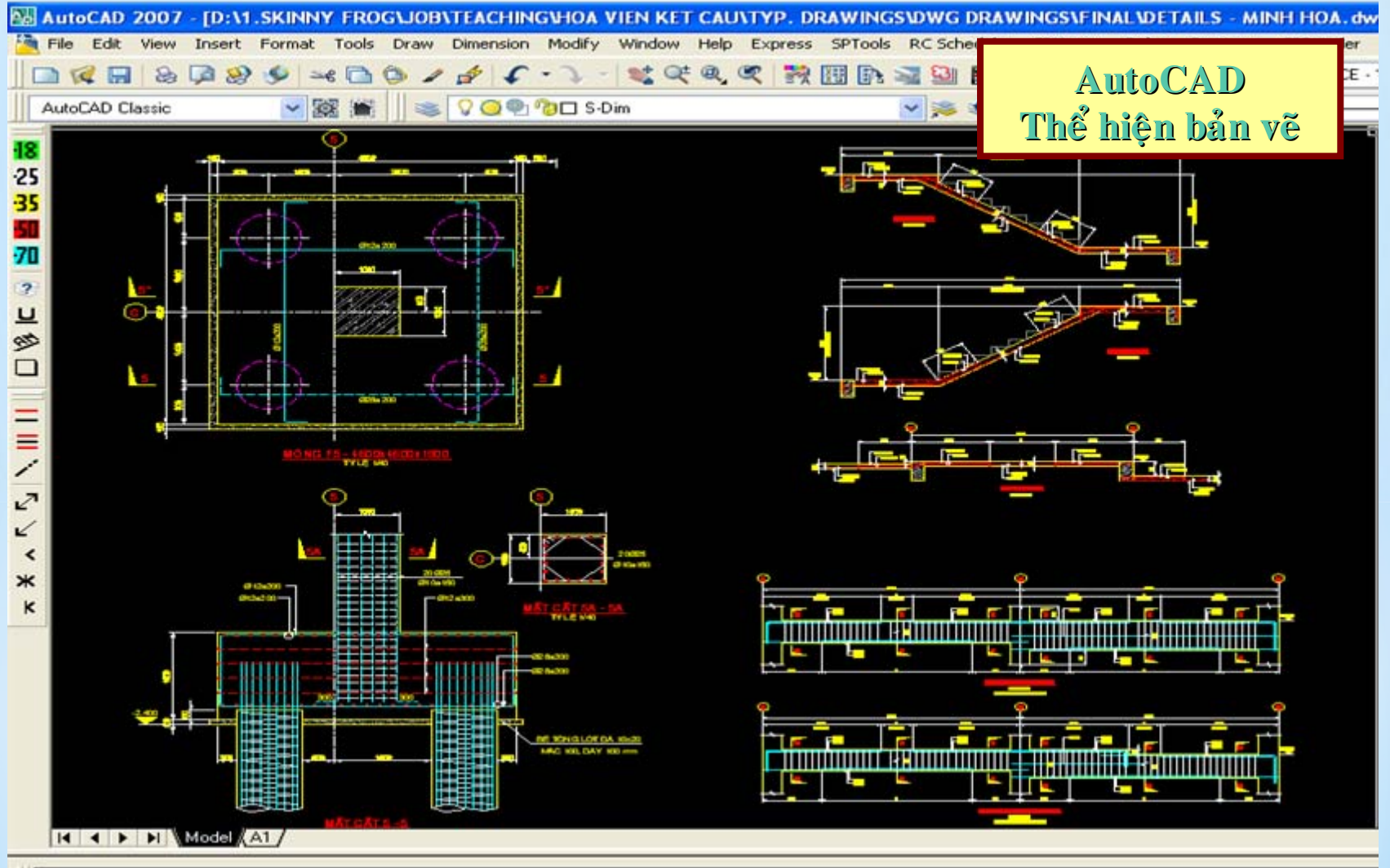
# Phần mềm tính toán



# Phần mềm tính toán



# Phần mềm đồ họa



## **Thông tin liên lạc**

**Khoa Xây Dựng & Cơ học ứng dụng**

Trường Đại học Sư Phạm Kỹ Thuật Tp.HCM

**Add:** Số 1 Võ Văn Ngân, Q.Thủ Đức, Tp.HCM

**Tel:** 84-8-38972092

**Email:** [sonnh@hcmute.edu.vn](mailto:sonnh@hcmute.edu.vn)